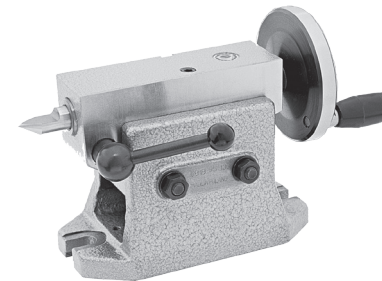
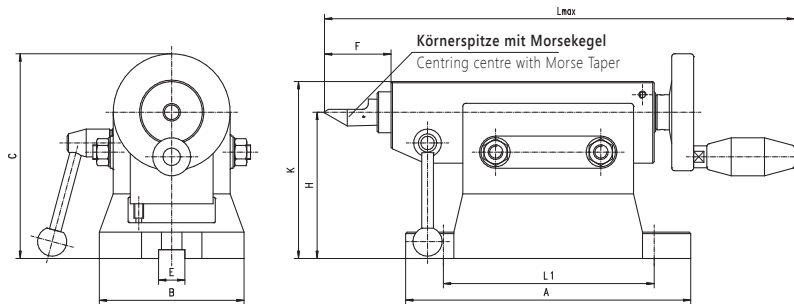


**5818**

- Diese Reitstöcke sind geeignet für den Einsatz mit unseren Teilapparaten und Rundtischen
- This tailstock is designed for use with indexing fixtures, rotary tables and dividing heads

Artikel Nr. Code No.	Typ Type	A	B	C	E	V	X	Z	F		H	K	L	L max.	Morsekegel Morse Taper	kg
									min.	max.						
375818020600	5818-80	164	68	120	18	6	14	14,5	26,0	44,0	80	95	244	134	1	2,5
375818031000	5818-100	195	80	140	18	6	14	18,0	33,0	63,0	100	121	299	165	2	6,1
375818040000	5818-125	195	90	178	18	6	14	18,0	39,0	69,0	125	146	315	165	2	7,4
375818050100	5818-160	250	115	213	18	6	18	18,0	48,0	85,0	160	187	366	210	3	12,7
375818060300	5818-200	275	130	253	18	6	18	20,0	59,5	99,5	200	233	420	235	4	17,9
375818070500	5818-250	280	150	303	18	6	18	23,0	59,5	99,5	250	283	420	240	4	23,1



**5819**

- Präzise Einstellung der Höhe (H) möglich
- Diese Reitstöcke sind geeignet für den Einsatz mit unseren Teilapparaten und Rundtischen
- Height (H) is precisely adjusted by means of a screw and, after the adjustment, the spindle is locked in a vertical position
- These tailstocks are designed for use with indexing fixtures, rotary tables and dividing heads

Artikel Nr. Code No.	Typ Type	A	B	C max.	E H7	F		H		K	L max.	L1	Morsekegel Morse Taper	kg
						min.	max.	min.	max.					
375819020400	5819-95-130	195	100	183	18	40	70	95	130	155	335	165	2	12,0
375819030600	5819-130-170	250	120	223	18	50	90	130	170	200	409	210	3	18,8
375819040800	5819-170-200	280	142	253	18	50	90	170	200	230	433	240	3	25,5
375819045100	5819-200-220	280	142	270	18	50	90	200	220	250	433	240	3	28,7
375819050000	5819-220-250	300	164	303	18	60	100	220	250	285	465	260	4	43,0