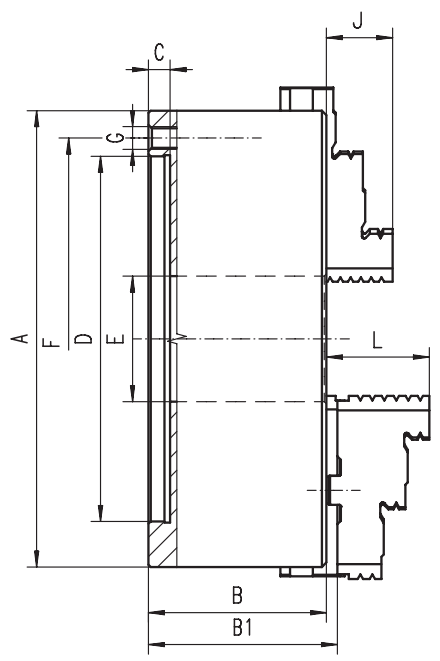


1  
2  
3  
4  
5  
6  
7



**3704**

- Standard Zubehör**  
Standard accessories
- 1 Satz harte einteilige Bohrbacken**  
1 Set of hard outside solid jaws
  - 1 Satz harte einteilige Drehbacken**  
1 Set of hard inside solid jaws
  - 1 Schlüssel**  
1 Wrench
- Ersatzteile** • Spare parts 94-105  
**Technische Daten** • Technical data 106-112

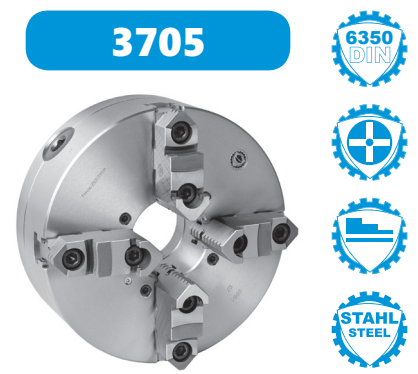


- Gehärtete und geschliffene Oberflächen aller relevanten Baugruppen
- Hardened and ground working surfaces
- Planspirale gewuchtet
- Balanced scroll plate

Artikel Nr.	Typ
Code No.	Type
353704020000	3704-100
353704030100	3704-125
353704040300	3704-160
353704050500	3704-200
353704060700	3704-250
353704070900	3704-315
353704080000	3704-400
353704090200	3704-500
353704095600	3704-630

A	B	B1	C	D H7	E	F	G	J	L	kg
100	50,0	-	3	70	20,0	83,0	3xM8	16	-	2,8
125	59,5	64,3	4	95	35,5	108,0	3xM8	20	40,0	5,0
160	68,0	72,8	4	125	42,0	140,0	6xM10	32	43,0	10,0
200	78,0	82,8	4	160	55,0	176,0	6xM10	29	45,0	17,5
250	89,0	92,8	5	200	76,0	224,0	6xM12	34	53,0	29,0
315	97,2	101,3	5	260	103,0	286,0	6xM16	43	57,0	50,0
400	109,0	116,8	5	330	136,0	362,0	6xM16	55	67,0	85,0
500	119,0	129,8	5	420	190,0	458,0	6xM16	60	79,0	145,0
630	129,0	140,3	7	545	252,0	586,0	6xM16	70	87,0	250,0

Größere Durchmesser finden Sie auf Seite 74-87! • Larger diameters available on page 74-87!



**3705**

- Standard Zubehör**  
Standard accessories
- 1 Satz harte Aufsatzbacken**  
1 Set of hard top jaws
  - 1 Satz harte Grundbacken**  
1 Set of hard master jaws
  - 1 Schlüssel**  
1 Wrench
- Ersatzteile** • Spare parts 94-105  
**Technische Daten** • Technical data 106-112

Typ	Artikel Nr.
Type	Code No.
-	-
3705-125	353705030000
3705-160	353705040100
3705-200	353705050300
3705-250	353705060500
3705-315	353705070700
3705-400	353705080900
3705-500	353705090000
3705-630	353705095400

3704  
3705